

1. **Das Unternehmen**

2. Die Marke / Sortiment

3. Recheis IT / EDV

4. Recheis Reporting



### Key facts I

- **Gegründet:**  
1873 als Müllerei von Josef Recheis  
1889 1. Teigwarenmanufaktur in Ö
- **Firmenstandort:** Hall in Tirol
- **Marktanteil:** 31 %
- **Mitarbeiter:** 110



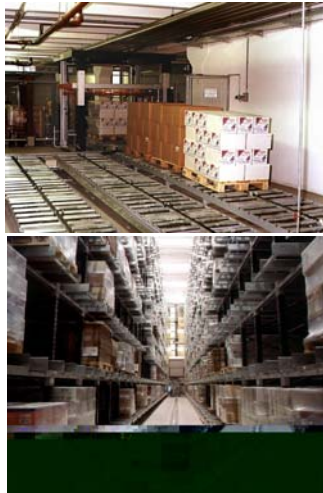
## Key facts II

- **2 Werke:** Hall in Tirol
- **Umsatz:** 18.000 Tonnen Teigwaren  
ca. 30 Mio Euro p.a.
- **Sortiment:**
  - 350 Artikel
  - 3 Vertriebskanäle
  - Lebensmitteleinzelhandel
  - GastronomieGrosshandel
  - Weiterverarbeitende Industrie



## Produktion / Verpackung

- 2 Standorte: Hall in Tirol
- 6 Produktionslinien
- 16 Verpackungsmaschinen
- 3 Schichten 24h / Tag (Produktion)
- 2 Schichten 16h / Tag (Verpackung)
- Täglicher Output: **ca.100 Tonnen.**



## Anlieferung / Auslieferung

- 1 Hochregallager ca. **10.000** Pal
- 1 Kühllager / TK-Lager ca. **300** Pal
- 1 Kommissionslager ca. **700** Pal
  
- Täglicher Input: ca. **300** Paletten
- Täglicher Output: ca. **300** Paletten
  
- Tägliche Pickleistung: ca. **10.000** Kol
  
- 2 Schichten 16h / Tag (Distribution)

1. Das Unternehmen

**2. Die Marke / Sortiment**

3. Recheis IT / EDV

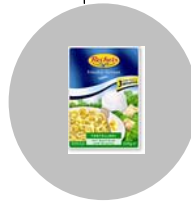
4. Recheis Reporting



## Sortimentsbereiche



Trockenteigwaren



Frischteigwaren



Saucen und Sugos



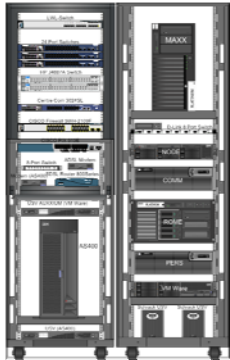
1. Das Unternehmen

2. Die Marke / Sortiment

**3. Recheis IT / EDV**

4. Recheis Reporting

## Geschichte IT – Recheis Hardware



### 1990

Philips P4000 + 4 Terminals

### 1992

1 PC

### 1994

8 PCs

1 Server

2 STO, keine Vernetzung

### 2008

35 PCs

12 Server

15 Notebooks im Außendienst

Mobile Komm. (A1, Blackberry)

2 STO – WAN Vernetzung, VoIP

Schnittstellen zu vollautomat. HR-Lager

Online Kommissionierung

## Geschichte IT – Recheis Software



### 1990

FIBU - Programm, Statistik

### 1992

1ste Excelauswertungen

### 1994

Software Microsoft Access

Softwareentwicklung im Haus

### 2001

Einführung ERP-System Movex

Reporting mit Microsoft Access, Excel

### 2002

Recheis Reporting mit Cognos 7,

Impromptu, Powerplay

### 2007

Recheis Reporting mit Cognos 8

Powerplay, Microsoft Excel

1. Das Unternehmen
2. Die Marke / Sortiment
3. Recheis IT / EDV
- 4. Recheis Reporting**

## Recheis Reporting

- Anforderungen Unternehmen an BI

- Alle Recheis Prozesse (Bedarf, EK, Prod, Distr, Vertrieb) werden abgedeckt und müssen transparent abgelichtet werden
- BPM - Unterstützung f. Entscheidungsfindungen
- Schnelles Reagieren auf Marktsituationen
- Eine einheitliche Auswertungsplattform für alle Abteilungen (eine Wahrheit).
- Erhöhung und Absicherung der Qualitätsstandards bei Recheis
- Support für Kunden-Audits, Zertifizierungen





## Recheis Reporting

- Anforderungen IT an BI System
  - Ein Produkt – muss den gesamten Bedarf an BI abdecken
  - Gathering - Sammeln der Daten aus **jeder** Datenquelle
  - Vereinfachte Wartung (Webservice – Browser)
  - ETL - Extract, Transform, Load – Prozesse steuern
  - Direkter Zugriff auf die Daten
  - EII (Enterprise Information Integration) zusätzlicher Datenimport (z.B. Planzahlen)
  - Publishing – Verbreitung der Daten in aktuellen Datenformate (Mail, html, pdf, xml, xls, doc, ppt)



## Recheis Reporting

### COGNOS® Architektur

Metadaten  
im Cognos 8  
Framework Manager

Recheis  
Datenquellen



Event Studio

Analysis Studio

Query Studio

Report Studio

Analyse

Berichtswesen

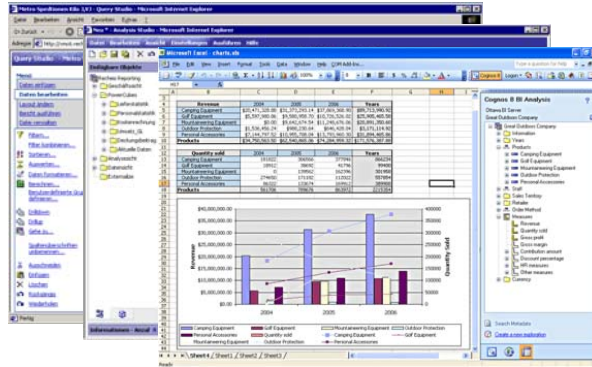


# Recheis Reporting

## COGNOS®

### Analysen

- [Query Studio](#)
- [Analysis Studio](#)
- [Cognos BI Analysis for Microsoft Excel](#)



# Recheis Reporting

## COGNOS®

### Berichtswesen

- [Report Studio](#)
- [Event Studio](#)

Recheis Unternehmensportal

Recheis Cognosportal







Vielen Dank für Ihre Aufmerksamkeit